

グループホーム あったかいご 燕沢東

基本理念

その人らしく…
ゆったり、楽しく
自由に、ありのままに
残された力で暮らしの
喜びと自信を

ご入居の皆さんが集うリビングは
天窓から光が差し込み、陽光あふれる快適な場所。
ここで、ゆったりと楽しく、自由に、ありのままに、
人とのふれあいを重ね、喜びと自信の暮らしを
グループホーム「あったかいご燕沢東」で
一緒に過ごしてみませんか。

◆リビング

「畳コーナー」が隣接されており、和の落ち着きが団欒に色を添えます。冬はこたつの温もりを大事にできます。

明るさに満ちた入居者専用居室



ご利用料金(1日あたり)

単位:円

毎日のあたたかい暮らしを「育むよろこび」

◆ホール

明るく開放的に出迎えます。全館バリアフリーの設計をしています。

◆浴室

手すりがついた安全設計仕様です。体が不自由な方でも安心して入浴できます。

◆キッチン

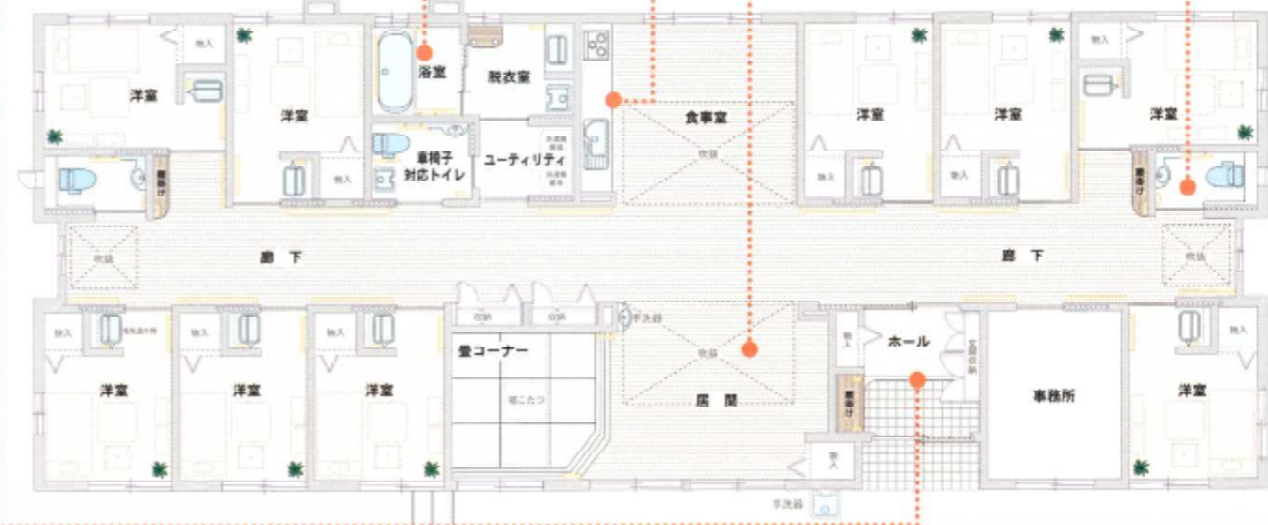
お食事は買い出しから調理までご利用者と一緒にいたします。

◆吹抜

空間に広がり
明るさを持たせる
自然光を取り
入れられる吹抜。

◆トイレ

安心して使用できる出入り口が楽な車いす対応トイレ。自動洗浄機能も付いています。



グループホーム あったかいご 燕沢東

暮らしを24時間
お手伝いさせて
いただきます。

暮らしのあらゆる場面でご本人の過去から現在までの暮らしのあり方を最大限に引き出し、喜びと誇りを感じ、暮らしの安定が得られるよう、経験豊かなスタッフが24時間お手伝いさせていただきます。

設備ひとつひとつが毎日の安心と快適な時間のお手伝いをいたします。



照明スイッチ
点灯・消灯がワンタッチで使いやすい設計。



スタッフコールボタン
万が一に備え、各お部屋にコールボタンを設置。



24時間換気システム
室内を新鮮な空気に循環させる快適仕様。



IHクッキングヒーター
火を使わない安心性を考慮した電磁調理機。

施設概要

入所定員18名(2ユニット)全室冷暖房完備/つばめ:9名/うぐいす:9名

利用できる方:認知症の診断があり、かつ介護保険で要介護1~5までの認定がでており共同生活に支障のない方。

居室:全室個室にて対応します。

共用部分:食堂・居間・浴室・洗濯室等。

サービス内容:ご利用される方と話し合い、職員と一緒に1日の流れを考えます。

食事の準備や掃除・洗濯等もご利用者と共におこないます。

お申し込み方法:グループホームあったかいご燕沢東に直接お申し込みください。又、現在ご利用中の在宅介護支援センターや居宅介護支援事業所のケアマネージャーを通じてご相談下さい。手続きの方法は、初めに申込書を提出いただき、その後、ご自宅又は現在ご利用中の病院・施設にてご家族及びご利用者の方と当施設職員が面接を行い共同生活に支障がないと判断できれば健康診断書を提出いただき問題がない場合にご入居の決定となります。

入居期間:特に制限はありません。ご利用される方の状態等をみながらご家族と相談の上決定致します。

〈協力医療機関〉
・医療法人 中嶋病院

〈協力歯科機関〉
・ぼぶら 歯科クリニック

〈協力施設〉
・介護老人保健施設 トラスト
・特別養護老人ホーム パルシア

※別紙料金表をご参照ください。