



訪問介護事業所  
ヘルプーステーションおぐらじ

住み慣れたご自宅での生活をサポートします。

住み慣れたご自宅で、安心した生活が送れるよう  
訪問介護員がご自宅に伺い、あなたの生活を  
サポート致します。

訪問介護サービスとは？



介護福祉士・ヘルパー1・2級等の資格を有し、専門的な訓練を受けた者が、要介護者または要支援者のご自宅を訪問し、入浴、排泄等の身体介護や、掃除洗濯等の生活援助のサービスを提供します。

どんな場合、サービスが利用できるの？

身体介護は、ご本人が食事・入浴等の生活動作が出来ず、介助を必要とする場合にケアマネジャーの作成する居宅サービス計画（ケアプラン）に位置付けられれば、世帯や家族の状況に関わらずご利用いただけます。

生活援助は、利用者が一人暮らしの場合で身体状況などにより自分では家事が困難な場合や、同居する家族等が障害や疾病等、または同様のやむを得ない事情により、家族等による家事が困難な場合にケアマネジャーの作成する居宅サービス計画（ケアプラン）に位置付けられればご利用いただけます。



サービスの内容の一例

身体介護  
食事や入浴、排せつなどのご利用者様の身体に  
直接触れる介助サービス。



食事介助



入浴介助



洗面介助



更衣介助等



移動介助



排泄介助

生活援助（掃除や洗濯、食事の準備や調理等）



掃除



ゴミ出し 買い物



洗濯



調理 配下膳



対象となる方

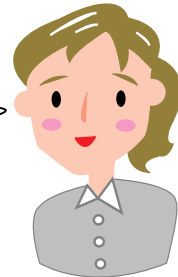
・介護保険対象の方（要支援1～要介護5）

【訪問介護サービスの利用料金】

※別添のご利用料金表をご参照ください。

- ◆サービス対象地域 福島市  
※その他地域は相談に応じます。
- ◆営業日 月曜日から金曜日
- ◆営業時間 8:30 から17:30  
※その他の時間、曜日等は相談  
に応じます。

ご相談ください



ご利用方法、お問合せは下記まで

☎ 024(529)6493

担当 佐藤(さとう)、鴻野(こうの)  
までご連絡ください。

お電話お待ち  
たしております。

